

CON LA PREVENCIÓN GANAMOS TODOS

Empresarios y trabajadores por la mejora de la
seguridad y la salud en el trabajo

Financiado por:



AE-0021/2011



CALENDARIO 2011-2012

www.prevencion.feteugt-sma.es

CALENDARIO 2011-2012

SEPTIEMBRE 2011

L	M	X	J	V	S	D
			1	2	3	4
5	6	7	8	9	10	11
12	13	14	15	16	17	18
19	20	21	22	23	24	25
26	27	28	29	30		

OCTUBRE 2011

L	M	X	J	V	S	D
					1	2
3	4	5	6	7	8	9
10	11	12	13	14	15	16
17	18	19	20	21	22	23
24	25	26	27	28	29	30
31						

NOVIEMBRE 2011

L	M	X	J	V	S	D
						1
2	3	4	5	6		
7	8	9	10	11	12	13
14	15	16	17	18	19	20
21	22	23	24	25	26	27
28	29	30				

DICIEMBRE 2011

L	M	X	J	V	S	D
					1	2
			3	4		
5	6	7	8	9	10	11
12	13	14	15	16	17	18
19	20	21	22	23	24	25
26	27	28	29	30	31	

ENERO 2012

L	M	X	J	V	S	D
						1
2	3	4	5	6	7	8
9	10	11	12	13	14	15
16	17	18	19	20	21	22
23	24	25	26	27	28	29
30	31					

FEBRERO 2012

L	M	X	J	V	S	D
						1
			2	3	4	5
6	7	8	9	10	11	12
13	14	15	16	17	18	19
20	21	22	23	24	25	26
27	28	29				

MARZO 2012

L	M	X	J	V	S	D
						1
2	3	4	5	6	7	8
9	10	11	12	13	14	15
16	17	18	19	20	21	22
23	24	25	26	27	28	29
30	31					

ABRIL 2012

L	M	X	J	V	S	D
						1
2	3	4	5	6	7	8
9	10	11	12	13	14	15
16	17	18	19	20	21	22
23	24	25	26	27	28	29
30						

MAYO 2012

L	M	X	J	V	S	D
						1
2	3	4	5	6		
7	8	9	10	11	12	13
14	15	16	17	18	19	20
21	22	23	24	25	26	27
28	29	30	31			

JUNIO 2012

L	M	X	J	V	S	D
						1
			2	3		
4	5	6	7	8	9	10
11	12	13	14	15	16	17
18	19	20	21	22	23	24
25	26	27	28	29	30	

JULIO 2012

L	M	X	J	V	S	D
						1
2	3	4	5	6	7	8
9	10	11	12	13	14	15
16	17	18	19	20	21	22
23	24	25	26	27	28	29
30	31					

AGOSTO 2012

L	M	X	J	V	S	D
						1
			2	3	4	5
6	7	8	9	10	11	12
13	14	15	16	17	18	19
20	21	22	23	24	25	26
27	28	29	30	31		

SEPTIEMBRE 2011

L	M	X	J	V	S	D
			1	2	3	4
5	6	7	8	9	10	11
12	13	14	15	16	17	18
19	20	21	22	23	24	25
26	27	28	29	30		

FECHAS SEÑALADAS:

El Día Internacional de la Democracia (15 sep.)

Día Internacional de la Paz. (21 sep.)

Día internacional contra la explotación sexual y el tráfico de mujeres, niñas y niños (23 sep.)



El **empresario** deberá **garantizar la seguridad y la salud** de los trabajadores realizando cuantas medidas sean necesarias para lograrlo. (art. 2 y 14 LPRL).

OCTUBRE 2011

L	M	X	J	V	S	D
					1	2
3	4	5	6	7	8	9
10	12	11	13	14	15	16
17	18	19	20	21	22	23
24	25	26	27	28	29	30
31						

FECHAS SEÑALADAS:

Día Internacional de la No Violencia
(2 oct.)

Día Mundial de los Profesores
(5 oct.)

Día de la Hispanidad.
Fiesta Nacional de España
(12 oct.)



Un **riesgo laboral** es la posibilidad de **sufrir un daño en el trabajo**. Su magnitud depende de la probabilidad que tiene de ocurrir y los posibles daños que produciría. (art. 4 LPRL).

NOVIEMBRE 2011

L	M	X	J	V	S	D
	1	2	3	4	5	6
7	8	9	10	11	12	13
14	15	16	17	18	19	20
21	22	23	24	25	26	27
28	29	30				

FECHAS SEÑALADAS:

Día de Todos los Santos
(1 nov.)

Día Universal de la Infancia
(20 nov.)

Día Internacional de la
Eliminación de la Violencia
contra la Mujer
(25 nov.).



Principios de la acción preventiva: Evitar los riesgos, evaluar los riesgos que no se puedan evitar, combatir los riesgos en su origen, adaptar el trabajo a la persona, planificar la prevención y dar las debidas instrucciones a los trabajadores. (art. 15 LPRL).

DICIEMBRE 2011

L	M	X	J	V	S	D
			1	2	3	4
5	6	7	8	9	10	11
12	13	14	15	16	17	18
19	20	21	22	23	24	25
26	27	28	29	30	31	

FECHAS SEÑALADAS:

Día Mundial de la lucha contra el SIDA (1 dic.)

Día Internacional de las Personas con Discapacidad (3 dic.)

Día de la Constitución Española (6 dic.)

Día de la Inmaculada Concepción (8 dic.)

Día Internacional de los Derechos Humanos (10 dic.)

Navidad (25 dic.).



Se debe realizar una **evaluación inicial de riesgos**, teniendo en cuenta la actividad de la empresa y los riesgos específicos a los que estén expuestos los trabajadores. (art. 16 LPRL).

ENERO 2012

L	M	X	J	V	S	D
						1
2	3	4	5	6	7	8
9	10	11	12	13	14	15
16	17	18	19	20	21	22
23	24	25	26	27	28	29
30	31					

FECHAS SEÑALADAS:

Año Nuevo (1 ene.)

Día de Reyes (6 ene.).



El trabajador debe **recibir una formación preventiva**, teórica y práctica, suficiente y adecuada a los riesgos a los que está expuesto. Se realizará en el momento de su contratación y cuando aparezcan nuevos riesgos. (art. 19 LPRL).

FEBRERO 2012

L	M	X	J	V	S	D
		1	2	3	4	5
6	7	8	9	10	11	12
13	14	15	16	17	18	19
20	21	22	23	24	25	26
27	28	29				

FECHAS SEÑALADAS:

Día Mundial contra el cáncer
(4 feb.)

Día Mundial de la Justicia
Social (20 feb.).



El empresario garantizará una **vigilancia periódica del estado de salud de los trabajadores**. Esta se hará en función de los riesgos específicos del trabajo que se realiza. (art. 22 LPRL).

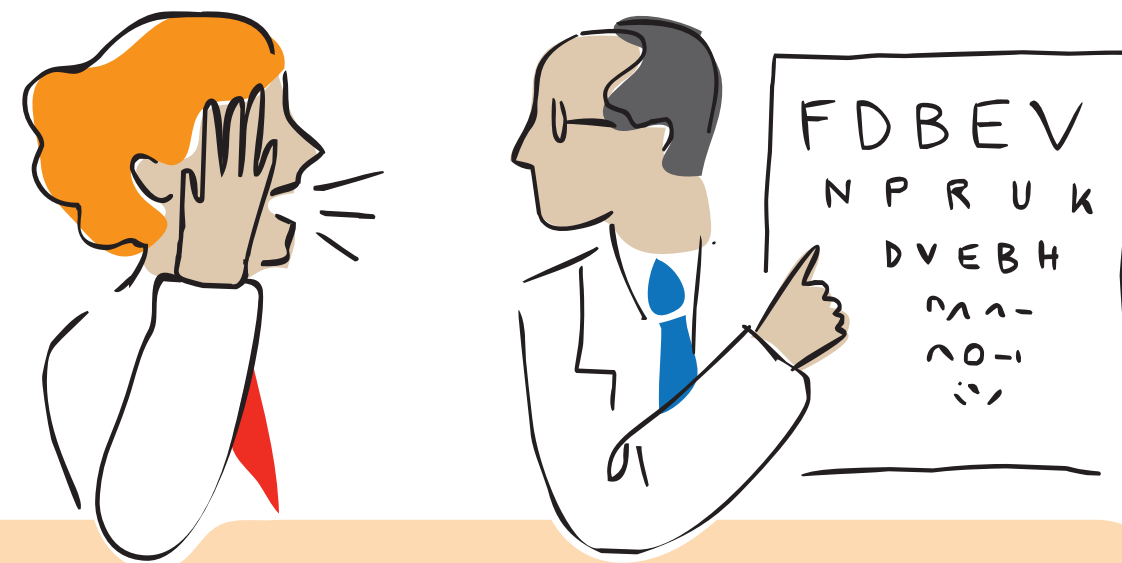
MARZO 2012

L	M	X	J	V	S	D
			1	2	3	4
5	6	7	8	9	10	11
12	13	14	15	16	17	18
19	20	21	22	23	24	25
26	27	28	29	30	31	

FECHAS SEÑALADAS:

Día Forestal Mundial
(21 mar.)

Día Internacional del Agua
(22 mar.)



Los **trabajadores** que, por sus propias características personales o estado biológico conocido, incluidos aquellos que tengan reconocida la situación de discapacidad física, psíquica o sensorial, sean **especialmente sensibles** a los riesgos derivados del trabajo, **deben recibir una protección específica**.
(art. 25 LPRL).

ABRIL 2012

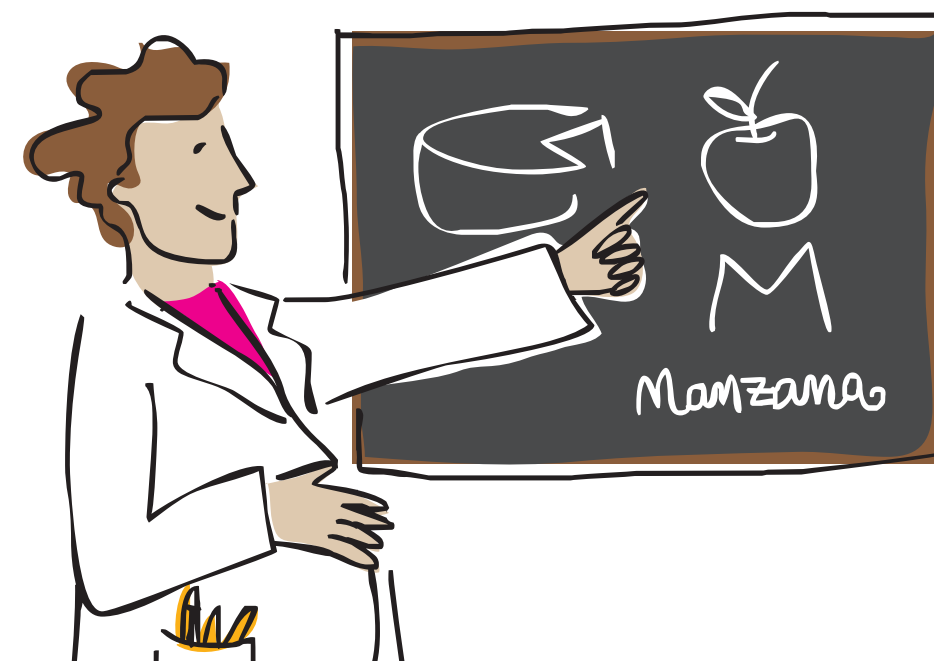
L	M	X	J	V	S	D
						1
2	3	4	5	6	7	8
9	10	11	12	13	14	15
16	17	18	19	20	21	22
23	24	25	26	27	28	29
30						

FECHAS SEÑALADAS:

Viernes Santo
(6 abr.),

Día Internacional de
la Madre Tierra
(22 abr.)

Día Mundial del Libro
(23 abr.).



La **evaluación de los riesgos deberá tener en cuenta** la situación de las trabajadoras **embarazadas, o de parto reciente**, adoptando las medidas necesarias para evitar la exposición a dicho riesgo, incluyendo la no realización de trabajo nocturno o de trabajo a turnos. (art. 26 LPRL).

MAYO 2012

L	M	X	J	V	S	D
	1	2	3	4	5	6
7	8	9	10	11	12	13
14	15	16	17	18	19	20
21	22	23	24	25	26	27
28	29	30	31			

FECHAS SEÑALADAS:

Día Internacional de los Trabajadores (1 may.)

Día Internacional del Reciclaje (17may.)

Día Mundial sin Tabaco (31 may.)



Los **trabajadores con relaciones de trabajo temporal** o los **contratados** por empresas de trabajo temporal, **deberán disfrutar del mismo nivel de protección en materia de seguridad y salud** que los restantes trabajadores de la empresa. (art. 28 LPRL).

JUNIO 2012

L	M	X	J	V	S	D
				1	2	3
4	5	6	7	8	9	10
11	12	13	14	15	16	17
18	19	20	21	22	23	24
25	26	27	28	29	30	

FECHAS SEÑALADAS:

Día Mundial del Medio Ambiente
(5 jun.)

Día Mundial contra el Trabajo Infantil
(12 jun.)

Día Mundial de la Lucha contra la
Desertificación y la Sequía
(17 jun.).



Cada trabajador debe velar por su propia seguridad y por la de aquellas otras personas a las que pueda afectar su actividad laboral. Lo harán según su formación y siguiendo las instrucciones del empresario. (art. 29 LPRL).

JULIO 2012

L	M	X	J	V	S	D
						1
2	3	4	5	6	7	8
9	10	11	12	13	14	15
16	17	18	19	20	21	22
23	24	25	26	27	28	29
30	31					

FECHAS SEÑALADAS:

Día Internacional
de Nelson Mandela
(18 jul.).



Los trabajadores tienen derecho a participar en la empresa en las cuestiones relacionadas con la prevención de riesgos en el trabajo. Esta participación se canalizará a través de los representantes de los trabajadores y de los Delegados de Prevención. (art. 34 LPRL).

AGOSTO 2012

L	M	X	J	V	S	D
		1	2	3	4	5
6	7	8	9	10	11	12
13	14	15	16	17	18	19
20	21	22	23	24	25	26
27	28	29	30	31		

FECHAS SEÑALADAS:

Día Internacional
de la Juventud
(12 ago.)

Día Internacional
de la Solidaridad
(31 ago.).



El incumplimiento de las **obligaciones** preventivas de empresarios y trabajadores **da lugar a distintos tipos de responsabilidades legales** (art.42 LPRL).